

**sarlam** LEDXPERT

**PERSONNALISATION DES REGLAGES DES HUBLOTS**

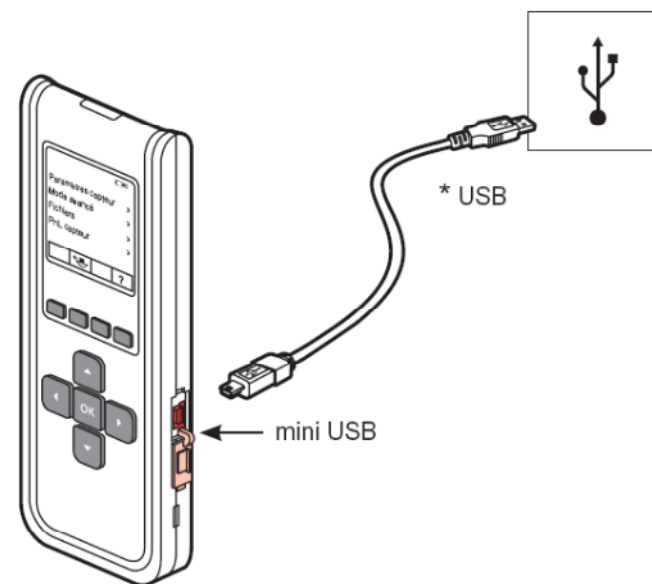
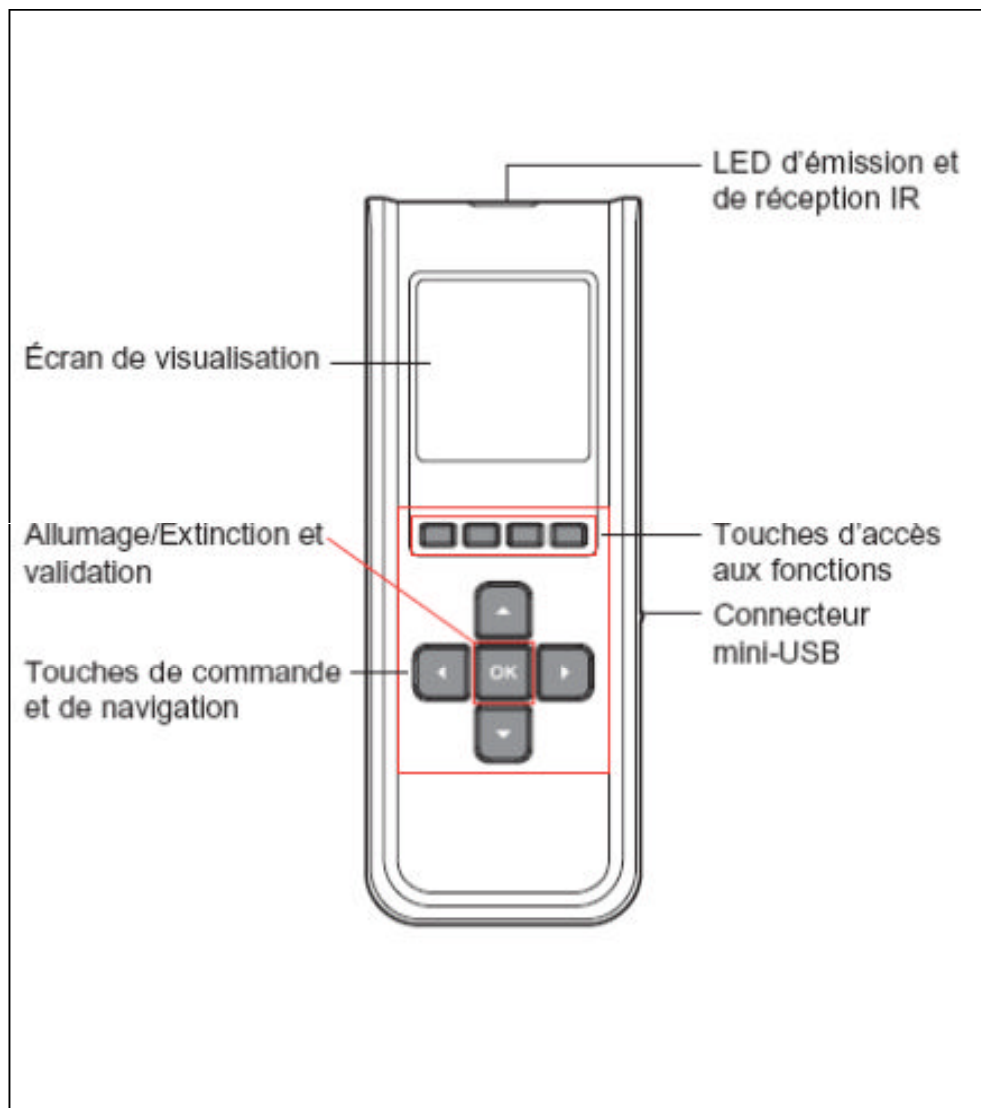


**CHARTRES – KOREO – OLERON**

**AVEC OUTIL DE CONFIGURATION IR**



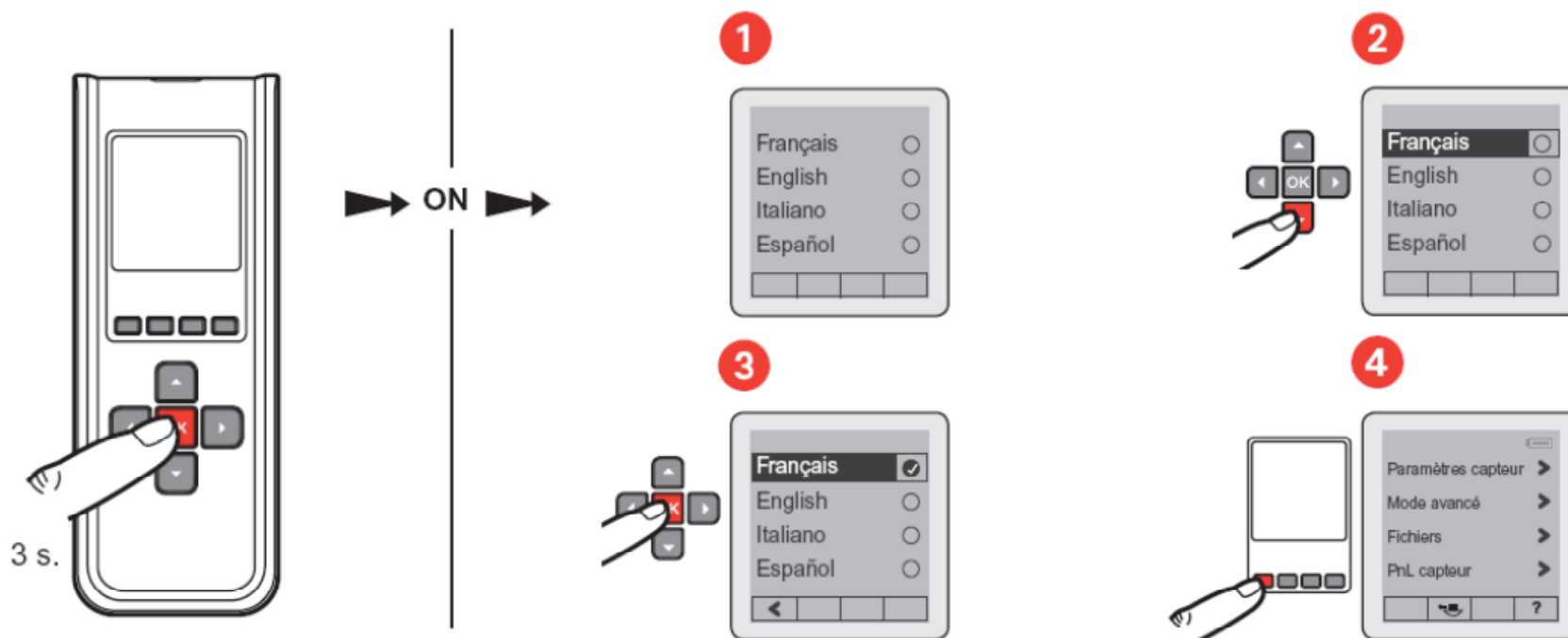
## ❑ OUTIL DE CONFIGURATION ref. 201 024



**Charge de la batterie par cordon mini-USB ( non fourni ) depuis un PC ou tout autre appareil muni d'un port USB**

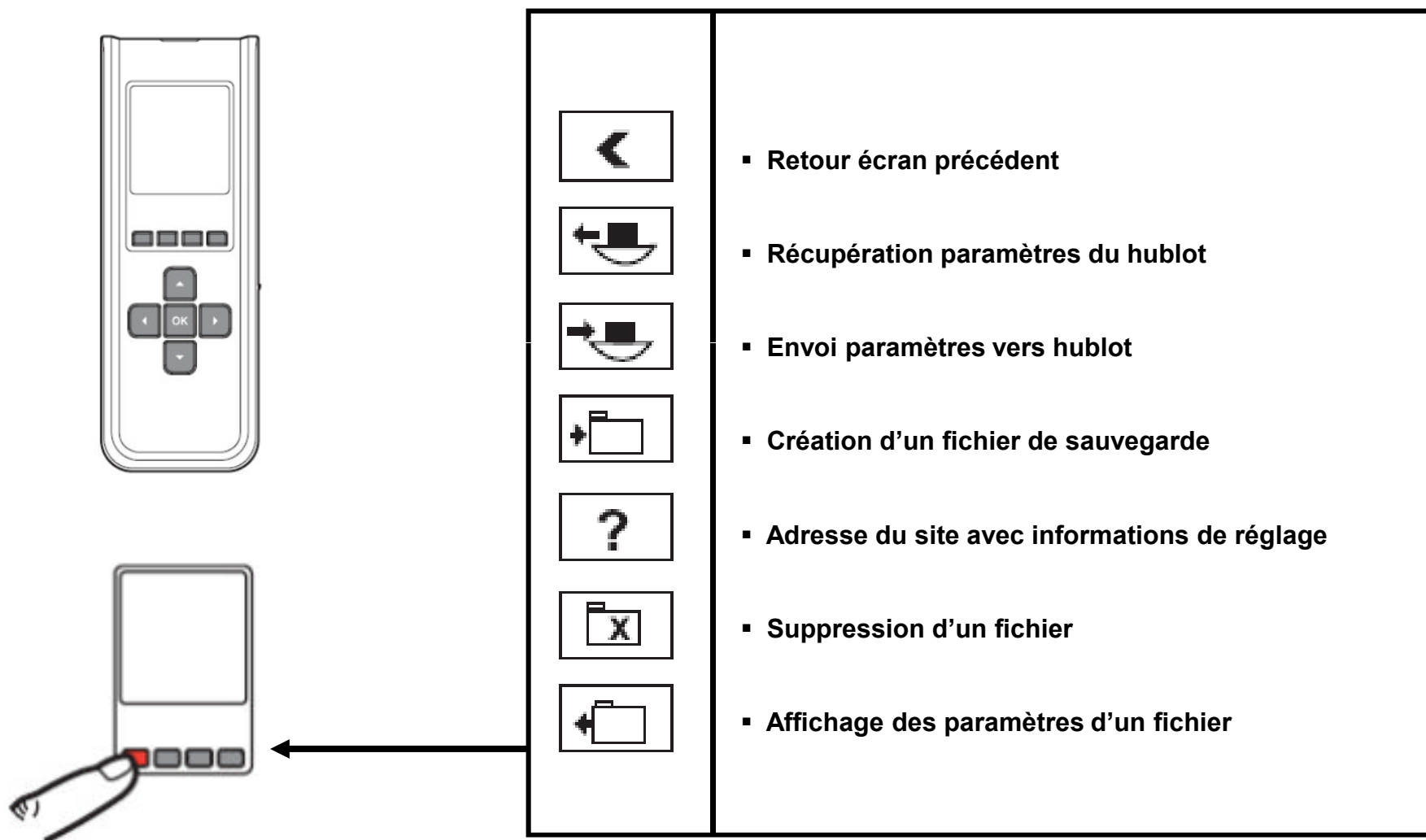
**Outil livré avec batterie chargée à 50%**

## ❑ DEMARRAGE OUTIL DE CONFIGURATION

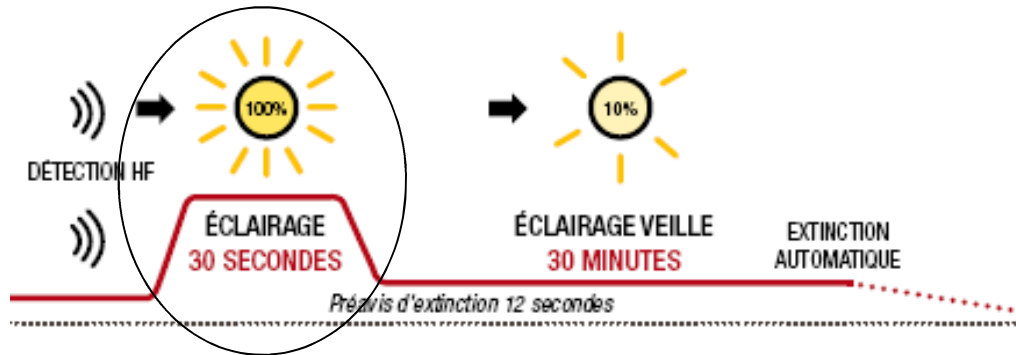


- ✓ Appuyer 3 Sec sur touche OK pour mettre en marche l'outil de configuration
- ✓ Lors de la première utilisation, régler la langue selon les 3 étapes ci-dessus ( réglage définitif )
- ✓ Arrêt de l'outil en appuyant sur touche OK
- ✓ Extinction automatique outil après 5 min sans utilisation

## □ FONCTIONS OUTIL DE CONFIGURATION



# ❑ REGLAGE TEMPORISATION ALLUMAGE ( 1 / 2 )

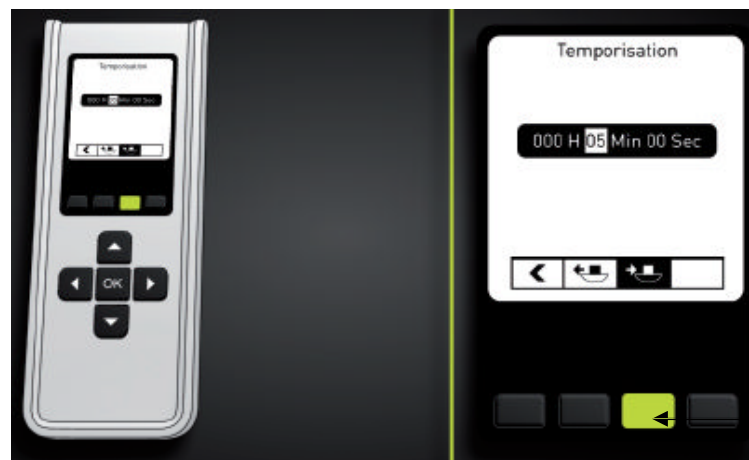


Sélection et modification des paramètres, utiliser les flèches

1. The device screen displays the 'Paramètres capteur' (Sensor settings) menu. The options listed are 'Mode avancé', 'Fichiers', and 'PnL capteur'. The 'OK' button is highlighted.
2. The device screen displays the 'Temporisation' (Timing) menu. The options listed are 'Sensibilité', 'Seuil de luminosité', and 'Mode'. The 'OK' button is highlighted.
3. The device screen displays the 'Temporisation' settings screen. The current setting is '000 H 15 Min 00 Sec'. The 'OK' button is highlighted.
4. The device screen displays the 'Temporisation' settings screen. The current setting is '000 H 15 Min 00 Sec'. The 'OK' button is highlighted.

## ❑ REGLAGE TEMPORISATION ALLUMAGE ( 2 / 2 )

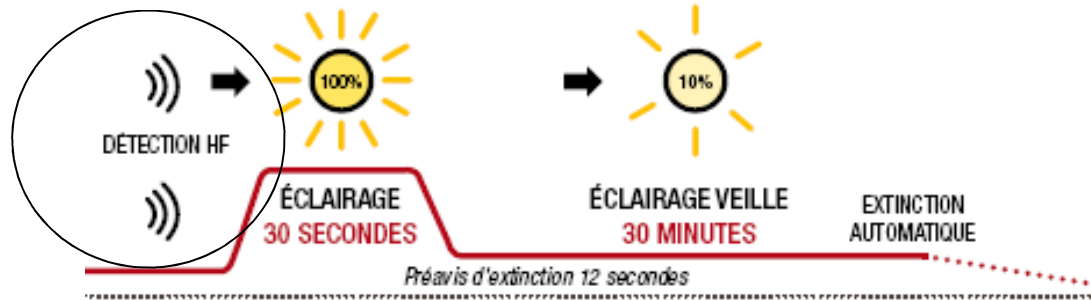
5



Envoi paramètre  
vers le hublot,  
appuyer sur 3<sup>o</sup> touche  
sous l'écran



# ❑ REGLAGE SENSIBILITE – PORTEE DETECTION ( 1 / 2 )



Sélection et modification des paramètres, utiliser les flèches

**1**

**3**

**2**

**4**

# ❑ REGLAGE SENSIBILITE – PORTEE DETECTION ( 2 / 2 ) sarlam LEDXPERT

5

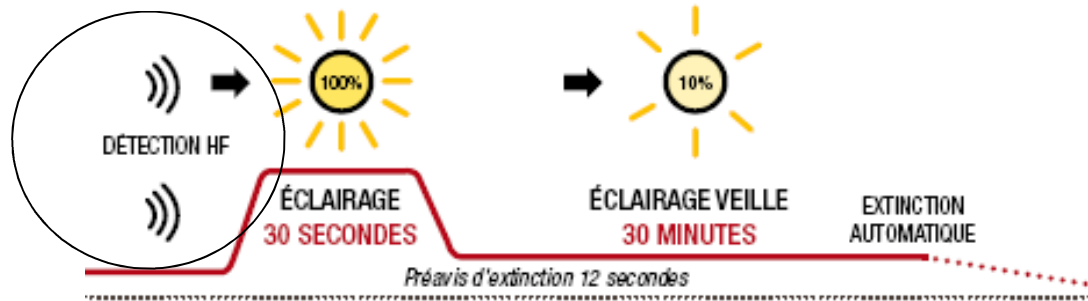


6



Envoi paramètre vers le hublot, appuyer sur 3<sup>e</sup> touche sous l'écran

## ❑ REGLAGE SEUIL DE LUMINOSITE ( 1 / 2 )



Sélection et modification des paramètres, utiliser les flèches



## ❑ REGLAGE SEUIL DE LUMINOSITE ( 2 / 2 )

Envoi paramètre vers le hublot,  
appuyer sur 3° touche sous l'écran

5



7

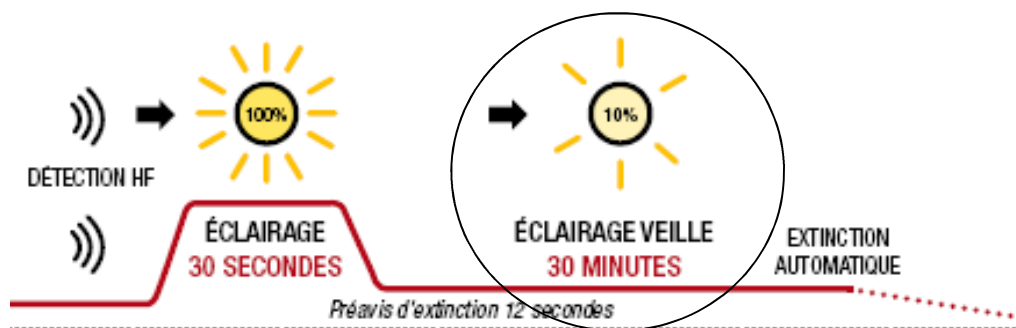


6



Clignote 3 fois  
pour acquittement  
enregistrement réglage

## ❑ REGLAGE NIVEAU DE VEILLE ( 1 / 2 )

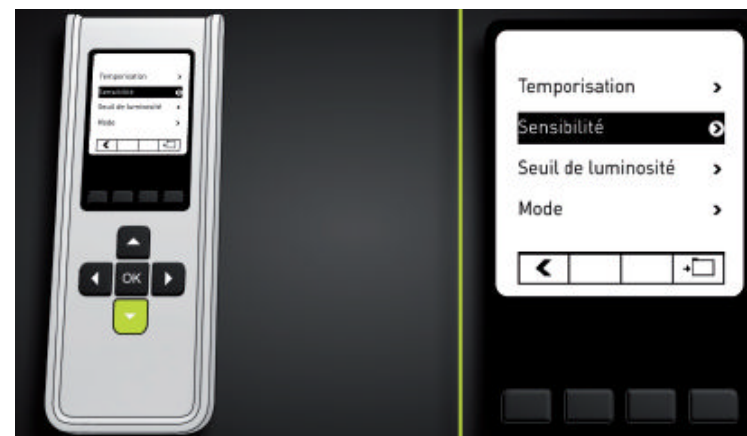


Sélection et modification des paramètres, utiliser les flèches

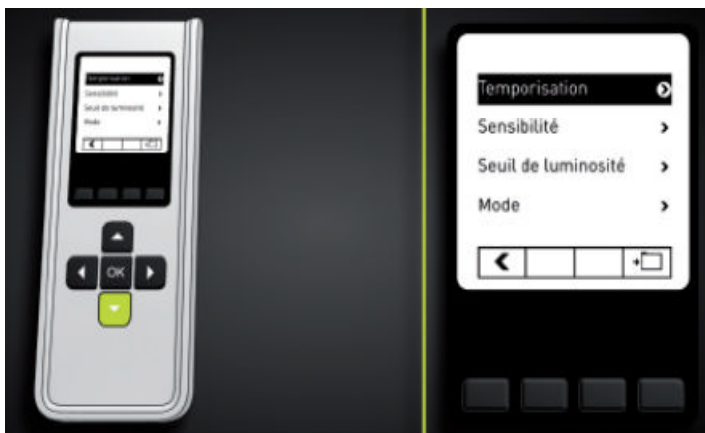
1



3



2



4



## ❑ REGLAGE NIVEAU DE VEILLE ( 2 / 2 )

5

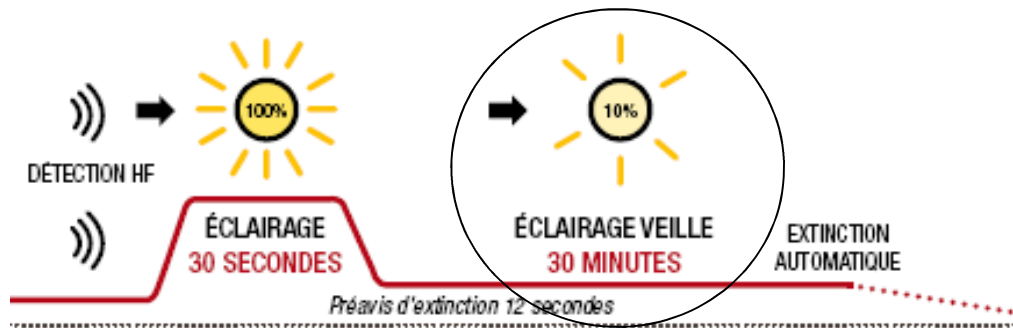


6



Envoi paramètre vers le hublot, appuyer sur 3° touche sous l'écran

# ❑ REGLAGE TEMPS DE VEILLE ( 1 / 2 )



Sélection et modification des paramètres, utiliser les flèches

**1**

**3**

**2**

**4**

## ❑ REGLAGE TEMPS DE VEILLE ( 2 / 2 )

5



6



Envoi paramètre vers le hublot, appuyer sur 3° touche sous l'écran

## □ INTERROGATION PARAMETRES HUBLOTS

1



Diriger l'outil de configuration vers le centre du hublot  
Distance maxi entre outil configuration et hublot : 2 m

2

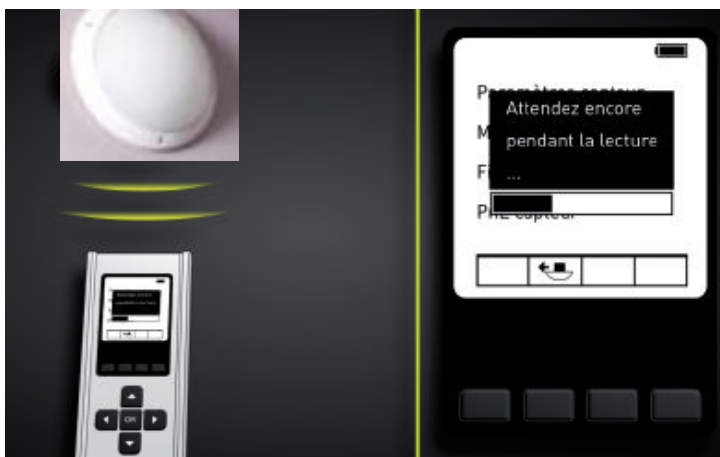


Récupération paramètres de fonctionnement du hublot, appuyer sur 2<sup>e</sup> touche sous l'écran



## ❑ INTERROGATION PARAMETRES HUBLOTS

3



**Maintenir l'outil de configuration dirigé vers le hublot pendant la récupération des paramètres**  
**Barre de progression indique avancée de la transmission**

4



**Clignote 3 fois pour acquittement fin de transmission**



## ❑ ENREGISTREMENT PARAMETRES DANS UN FICHER ( 1 / 2 )

1



- ✓ Effectuer le réglage des paramètres  
( un par un ou tous les paramètres )
- ✓ Interroger les paramètres d'un hublot  
( voir opérations précédentes )

2



Enregistrement paramètres  
fonctionnement du hublot,  
appuyer sur 4° touche  
sous l'écran

## ❑ ENREGISTREMENT PARAMETRES DANS UN FICHER ( 2 / 2 )

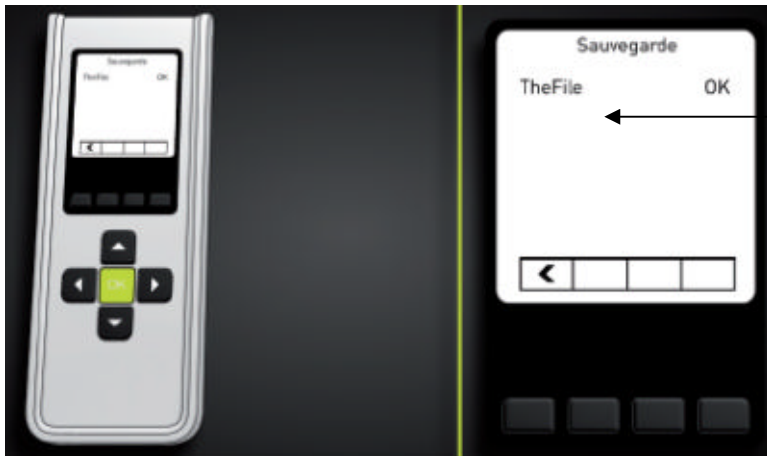
3



5



4



**Nommage nouveau fichier :**

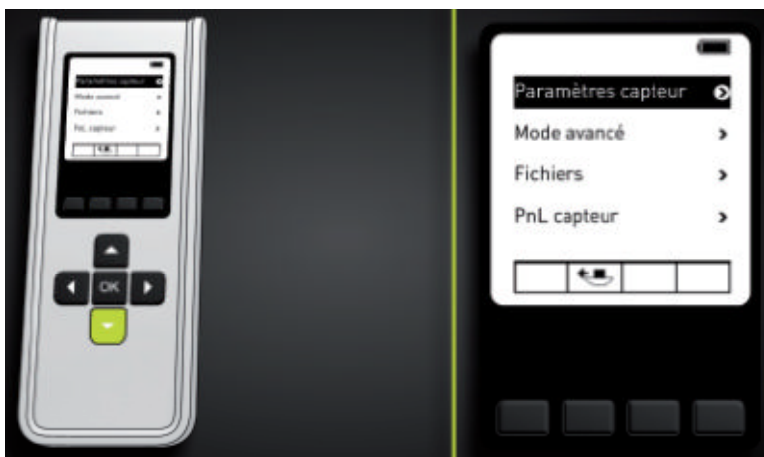
**Utiliser flèches ▲ ▼ pour faire défiler les caractères ( lettres / nombres**

**Utiliser flèches ◀ ▶ pour passer à la sélection de la lettre suivante**

**OK pour enregistrer le nom du fichier**

## □ PARAMETRAGE HUBLLOT PAR EXPORT FICHER

1



✓ Descendre sur Fichiers avec flèche ▼

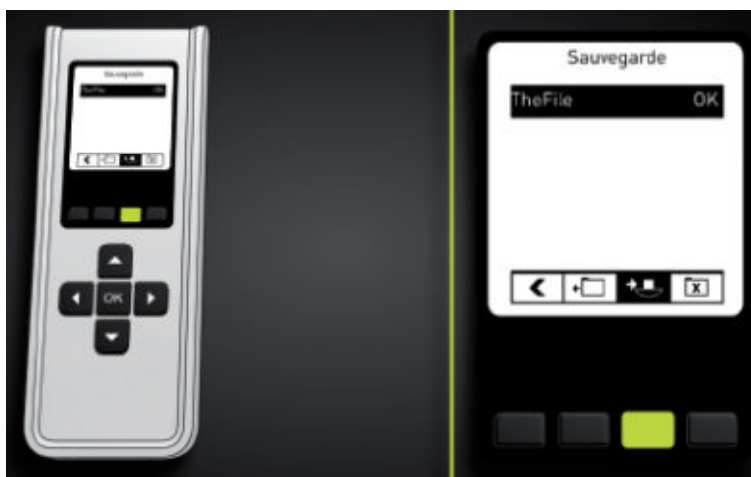
2



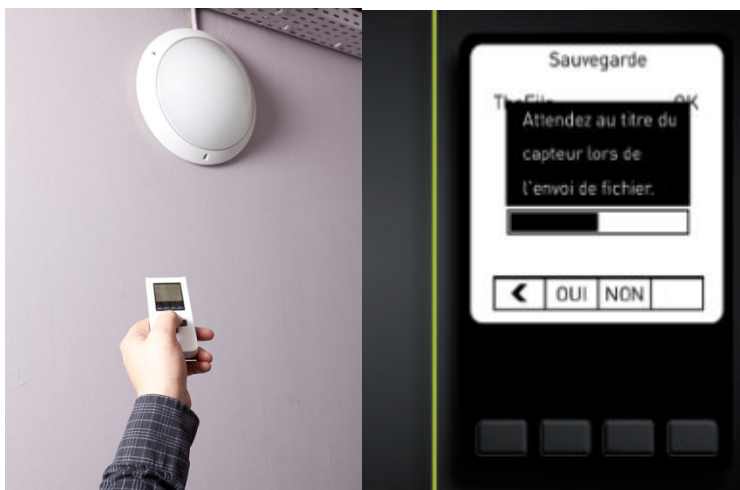
✓ Sélectionner Fichiers avec flèche ►

## ❑ PARAMETRAGE HUBLLOT PAR EXPORT FICHER

3



- ✓ Sélectionner Nom du Fichier avec flèches ▲ ▼
- ✓ Diriger l'outil de configuration vers le hublot
- ✓ Envoi des paramètres vers le hublot, appuyer sur 3<sup>e</sup> touche sous l'écran
- ✓ Maintenir l'outil pointé vers le hublot pendant la durée de la transmission, voir barre de progression



**Clignote 3 fois  
pour acquittement  
enregistrement réglage**